



3 апреля  
2024

От Excel до ATS:  
предпосылки  
и критерии выбора  
системы  
автоматизации  
подбора в компании  
«Силловые машины»





## Наталья Тихомирова

Руководитель направления  
по подбору и адаптации персонала  
АО «Силовые машины»

Отвечаю за внедрение лучших практик в подборе и адаптации персонала, методологическую поддержку и автоматизацию HR-процессов



### 6 лет

в производственных  
компаниях

### 3 года

в «Силовых  
машинах»

### 13 лет

в HR

# ПРОИЗВОДСТВЕННЫЕ АКТИВЫ «СИЛОВЫХ МАШИН»



Более 15 000 человек под управлением А. А. Мордашова



Паровые, газовые и гидравлические турбины



ЭЛЕКТРОСИЛА

Генераторы и электрические машины



КАЛУЖСКИЙ  
ТУРБИННЫЙ  
ЗАВОД

Малые паровые турбины



КРАСНЫЙ КОТЕЛЬЩИК

Котлы, теплообменное оборудование



СМТТ ВЫСОКОВОЛЬТНЫЕ  
РЕШЕНИЯ

Трансформаторы



РЕОСТАТ

Электротехническое оборудование



Проектный институт



Электролизные установки



Системы шариковой очистки,  
турбинное масло

# МЫ ПРОИЗВОДИМ ОБОРУДОВАНИЕ

Для энергетики, промышленности, судостроения, транспорта



Оснащаем атомные электростанции высокотехнологичными турбинами и генераторами



70% гидроэлектростанций России оснащены нашими турбинами и генераторами



Производим российские газовые турбины средней и большой мощности



Каждая вторая тепловая электростанция России оснащена нашим оборудованием



Горная техника использует наши тяговые электроприводы, двигатели, машины постоянного тока



Производим электротехническое оборудование для ВМФ России и судостроения



# ATS В СМ: ИСТОРИЯ ВОПРОСА, ПРЕДПОСЫЛКИ



# КАК МЫ ВЫБИРАЛИ ATS



Гибкая настройка системы под процессы компании



Интеграция с SAP и BI силами контрагента (свои разработчики или подряд)



Настройка отчётов под требования компании, полнота отчётов и визуализация



Функциональность соответствует требованиям заказчика



Предоставлены референсы для демонстрации результатов внедрений



Тестовый доступ к системе



Дополнительный удобный функционал сверх ТЗ



Стоимость



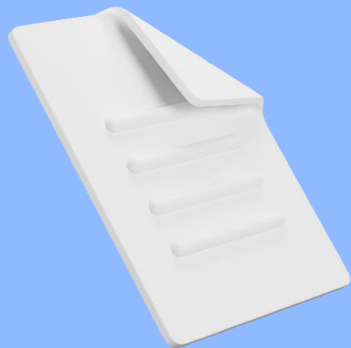
Оперативность во взаимодействии



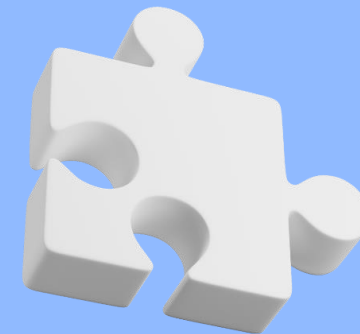
# ОШИБКИ, КОТОРЫЕ МЫ СОВЕРШИЛИ ПРИ ЗАПУСКЕ



*Что написано в ТЗ,  
то и получишь!*



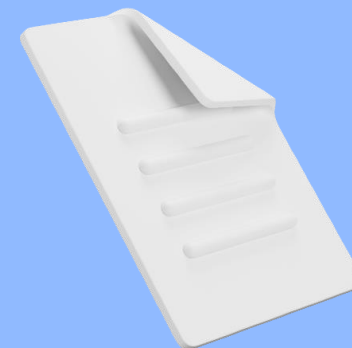
*Сопrotивление  
команды!*



*Не процессами  
едины*



*Где взять  
столько рук?*



# РЕЗУЛЬТАТЫ ПРОЕКТА

**600**

*пользователей  
в единой системе*

**1 день**

*на согласование  
заявки или оффера*

**1 день**

*на заполнение  
кандидатом анкеты СБ*



*Оптимизация процесса рекрутмента*



*Сокращение и упрощение  
этапов согласования*



*Сложности с интеграцией с SAP*



*Гибкие настройки системы позволили  
быстро адаптироваться под запрос  
нового бизнес-заказчика*



П С Т С | +111

Спасибо  
за внимание